

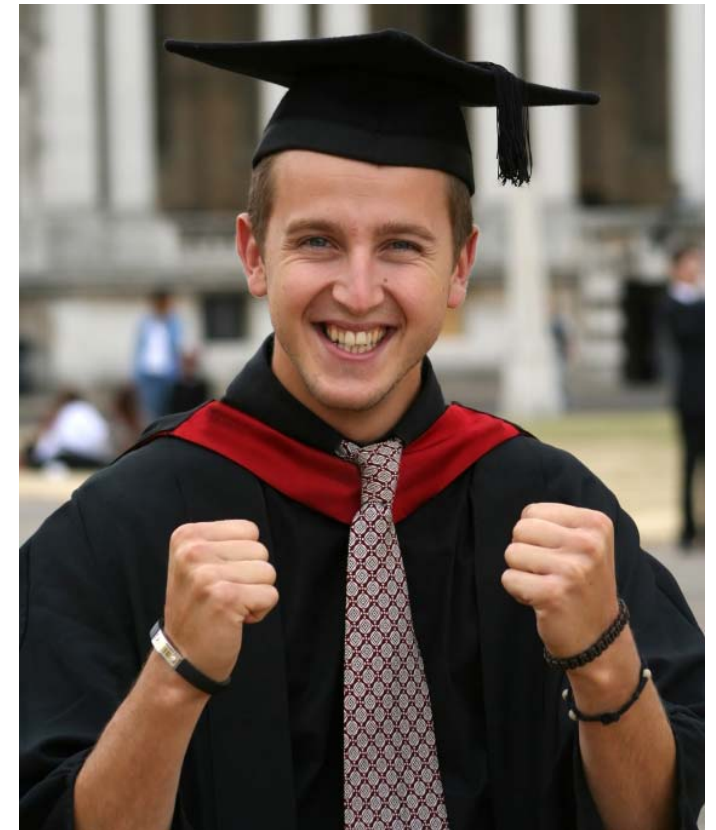


Graphic Consult

---

# Innovationskraft durch Qualifikation

---



Unsere persönliche Entwicklung und die Kraft unserer Unternehmen hängen stark mit der Bereitschaft zusammen, ein Leben lang zu lernen – und uns selbst und unsere Mitarbeiter zu qualifizieren. Dies wird kaum in Frage gestellt – eine Untersuchung des Bundesinstitutes für Berufsbildung ergab, dass Weiterbildung von den meisten Unternehmen als „die entscheidende Hebelwirkung zum Erfolg“ angesehen wird.

Die unmittelbare Wirkung intensiver Trainings lässt sich besonders gut an Beispielen aus dem Sport beschreiben. Ian Thorpe schwimmt wöchentlich 150 km, Tiger Woods trainiert täglich 10 Stunden und Wladimir Kramnik sitzt täglich 5 Stunden vor seinem Schachbrett. Das sind Extrembeispiele, aber ohne dieses hohe Engagement wären die Sportler ohne Chance, sie könnten keinesfalls zu den Besten gehören.

Die Sportler Ihres Unternehmens sind Sie selbst und Ihre Mitarbeiter. Von Ihrer Fitness hängt es ab, ob Ihr Unternehmen zu den Besten gehört. Wenn Sie, um beim Sportjargon zu bleiben, Ihre Mitarbeiter ins „Trainingslager“ schicken möchten, sollten Sie folgende Punkte in Erwägung ziehen:

## Innovationskraft durch Qualifikation

---

- ▶ Planen Sie das Projekt sorgfältig, auf Ihr Unternehmen zugeschnitten (**ein** Training ist **kein** Training)
- ▶ Schenken Sie dieser Initiative hohe Priorität und Aufmerksamkeit
- ▶ Machen Sie die Teilnahme für Ihre Mitarbeiter „begehrlich“
- ▶ Formulieren Sie klare Lernziele
- ▶ Sorgen Sie für eine regelmäßige Abstimmung zwischen Mitarbeitern und Vorgesetzten
- ▶ Arbeiten Sie mit Supervision zur Reflexion der Lernerfolge
- ▶ Lassen Sie die Mitarbeiter in Praxisprojekten arbeiten, in denen das Erlernete sofort zur Anwendung kommt.
- ▶ Wenn Sie Ihre Qualifizierungs-Projekte gut planen und interessant und motivierend gestalten, wird sich die positive Wirkung Ihrer Maßnahmen bald einstellen



**Peter Jeschke** – Dipl.-Ing. (FH), Dipl.-Wirt.-Ing. (FH)

Management Consultant

Geschäftsführender Gesellschafter, GC Graphic Consult

**Beratungsschwerpunkte**

Strategie, Organisation, Vertrieb, Personalentwicklung, Sanierung



**Graphic Consult**

**GC** Graphic Consult GmbH  
Weihenstephaner Straße 1  
85716 Unterschleißheim/München  
Deutschland

Tel: +49/(0)89/89 60 56 - 0  
Fax: +49/(0)89/89 60 56 - 11  
E-Mail: [comcenter@GC-online.de](mailto:comcenter@GC-online.de)  
Internet: [www.GC-online.de](http://www.GC-online.de)